



HOLOGRAM APPLICATOR HOLOGRAMM-APPLIKATOR



HOLOGRAM APPLICATOR enables automatic application of holograms using the thermal transfer technology (so-called hot-stamping) to the surface of the film intended for the production of reflective license plates. The application of holograms takes place while rewinding the reflective film from roll to roll. The device allows the application of both holograms delivered in the form of a homogeneous holographic tape (so-called wallpaper) as well as positioned ones, where the contour of the hologram may coincide with the contour of the stamp.

Applicator is equipped with a color touch operator panel, integrated with the PLC, enabling setting of all applicator operation parameters along with the visualization of operating states. The device allows the application of chromium and aluminum based holographic material.

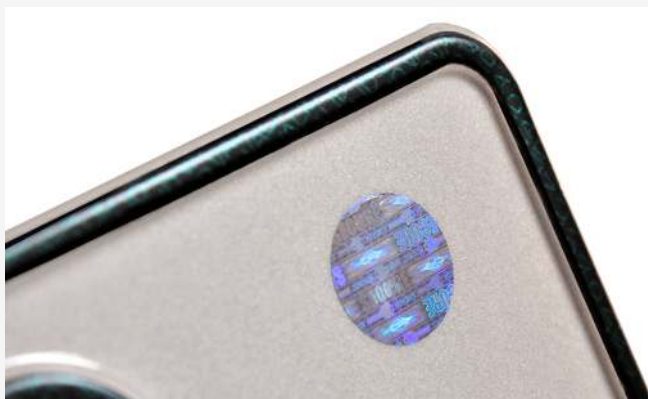
Der **HOLOGRAMM-APPLIKATOR** wurde als eine Einrichtung zum automatischen Aufbringen von Hologrammen in der Thermotransfer-Technologie (sogenanntes Heißprägen) auf die Oberfläche der reflektierenden Folie konzipiert. Das Auftragen von Hologrammen auf die Folie findet während einer Rolle zur Rolle statt. Das Gerät ermöglicht die Applikation von Hologrammen, sowohl in Form eines homogenen holographischen Bandes (sog. Wallpaper) als auch der positionierten Hologrammen, wo die Kontur des Hologramms mit der Kontur des Stempels sich überdecken kann.

Der Applikator ist in ein farbiges Touchscreen ausgestattet, das in die SPS integriert ist und die Einstellung aller Betriebsparameter des Applikators, sowie die Visualisierung der Betriebszustände, ermöglicht. Der Applikator ermöglicht das Aufbringen eines Aluminium- oder Chrom-basierten Hologramms.

HOLOGRAM APPLICATOR

BASIC PARAMETERS:

- dimensions: L 2.650 x W 1.400 x H 1.900 [mm],
- weight: ca. 1.000 kg,
- operator panel: 10.1" color,
- menu language: Polish, English,
- power supply: 3~400 V/50 Hz,
- pneumatic supply: 6 bar,
- max. punch force: 9.2 kN (for 6 bar),
- temperature of the adjustable punch – max. 210 °C,
- max. width of holographic foil: 150 mm,
- max. width of the reflective film: 305 mm,
- positioning the hologram with a laser sensor,
- performance depends on the base, holographic film used and customer requirements.



HOLOGRAMM-APPLIKATOR

GRUNDPARAMETER:

- Außenmaße: L 2.650 x B 1.400 x H 1.900 [mm],
- Gewicht: ca. 1.000 kg,
- Touchscreen: farbig: 10,1",
- Menüsprache: Polnisch, Englisch,
- Stromversorgung: 3~400V/50Hz,
- Druckluft: 6 Bar,
- Max. Stempeldruck: 9,2 kN (bei 6 Bar),
- Regulierbare Stempeltemperatur – max. 210 °C,
- Max. Breite der Hologrammfolie: 150 mm,
- Max. Breite der Reflexfolie: 305 mm,
- Laserpositionierung des Hologramms,
- Effizienz des Applikators ist abhängig von der Hologramm- und Reflexfolie und des Kundenwünsches.

